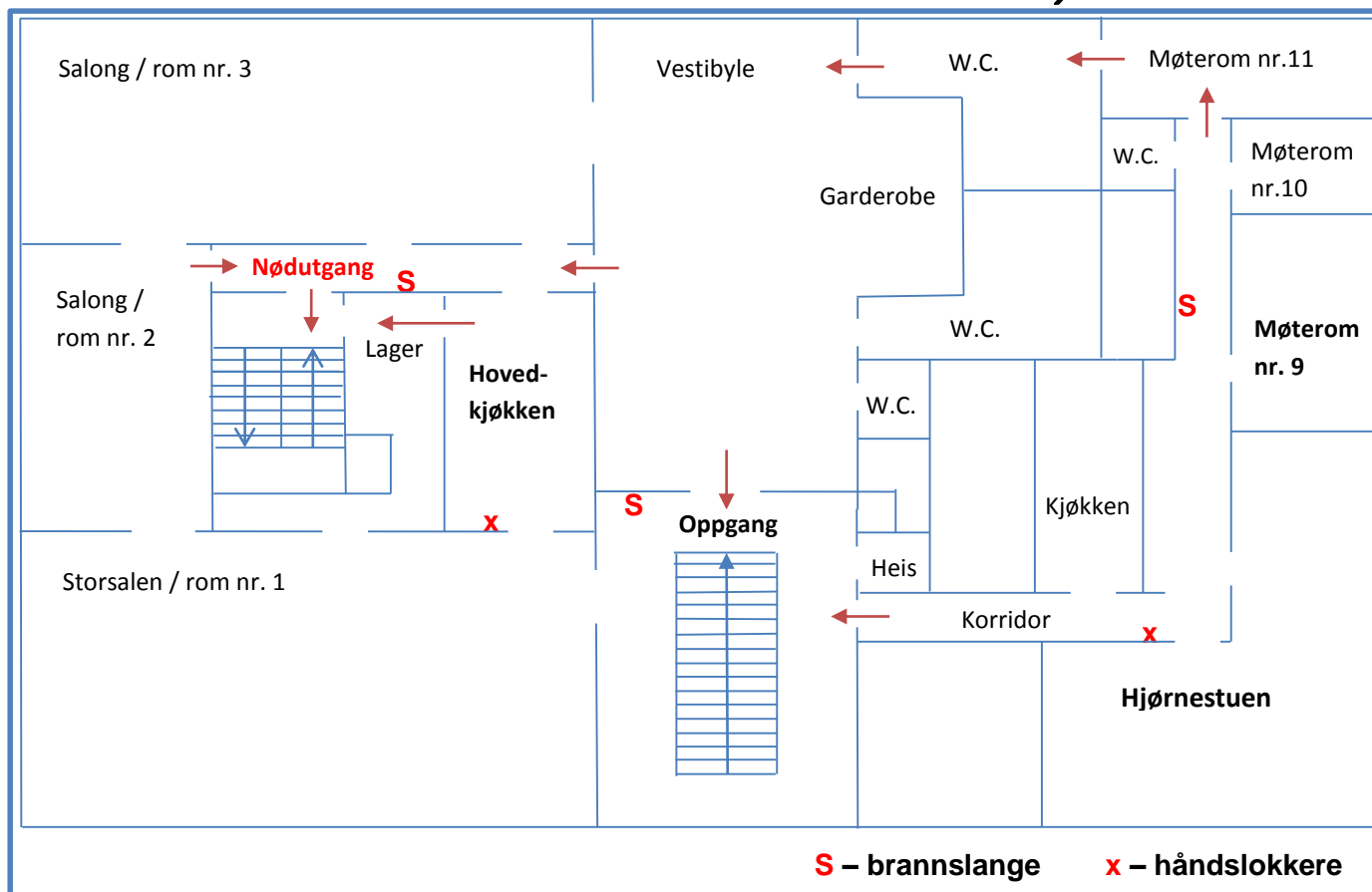


BRANNSLOKKINGSUTSTYR OG RØMNINGSVEIER

Møte- og selskapslokalene i Samfunnshus Vest er utstyrt med følgende brannsløkkingsutstyr:

- 3 stk. brannslanger
- 2 stk. håndsløkkingsapparat

2. ETASJE *Samfunnshus Vest*



Brannslangene (S) er i skap merket "BRANNSLANGE" - og er plassert på følgende steder:

- korridor utenfor hovedkjøkkenet
- oppgang, repos 2 etg.
- korridor ved møterom nr. 9

Håndsløkkere / CO²-apparat (X) er plassert i:

- hovedkjøkkenet v/utslagsvask
- korridor utenfor Hjørnestuen

Rømningsveier:

- hovedtrapp
- nødutgang fra korridor ved hovedkjøkkenet.

Branntavlen er ved døren i inngangspartiet, 1. etasje

BRUK AV BRANNSLANGE:

1. Åpne stoppeventilen i skapet.
2. Dra ut slangen.
3. Rett munnstykket mot flammene.
4. Åpne munnstykkeventilen i stilling dusj/ stråle.

BRUK AV BRANNSLUKKINGSAPPARAT:

1. Løft apparatet ned fra veggen.
2. Trekk ut sikringspinnen.
3. Rett snø-røret mot roten av flammene.
4. Trykk ned utløseren.